

# あわーず社内向け社内報 our visions

「私たちが共有するビジョンに向かって」

## — コンテンツ —

社長メッセージ

あわーずステーション情報「あわーず掲示板」

あわーずママ通信

研修セミナー情報

社内報発行スケジュール

社内報制作委員より

# 社長メッセージ

by 藤田

## 地域に密着とは？

### 企業やクリニックと共同運営

地方に東京の企業が進出して来たら地元の方たちはなんと思うでしょうか？

「なぜ東京の企業が？」「よそ者が何しに来るの？」「上等じゃないか！」と思われてしまうのです。しかし、福井であれば、永平寺御用達で長年の歴史がある畳屋に端を発する、ダスキン福井さんと共同経営することにより「あのダスキン福井さんか！」と地元の人に感じていただけるのです。

## 何故ステーションごとに別会社を作るのか？

大手百貨店の伊勢丹を例に考えてみます。

株式会社伊勢丹ホールディングスは各店舗ごとに株式会社化「株式会社静岡伊勢丹」「株式会社新潟三越伊勢丹」「バンコク伊勢丹」などが日本やアジアに展開されています。

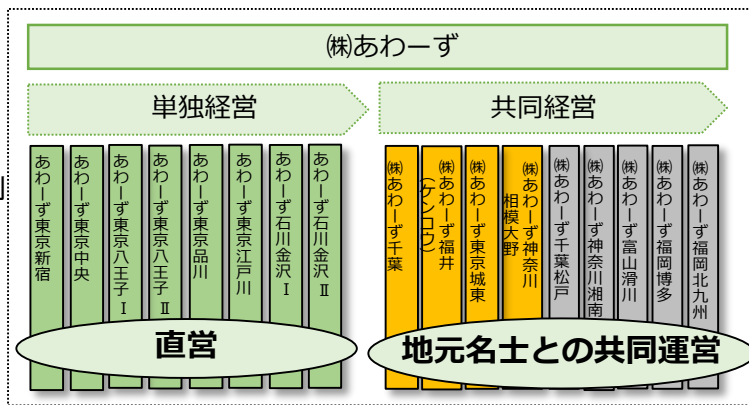
これは各店舗の責任と権限を明確にし、その地域、お客様のニーズに答え続けることを目的にしています。

また事業のスピードを上げ続け、地域のニーズに応えるためには大きな「恐竜型」ではなく、「小動物型」を目指す必要があります。

株式会社あわーずがある意味「ホールディングス会社」のように全体の統制を取り、単独経営のあわーず東京、あわーず金沢と共同経営のあわーず千葉、あわーず福井、あわーず神奈川相模大野を別の株式会社として全国に展開しているのです。今後オープンするステーションの90%以上をあわーず千葉松戸、あわーず神奈川藤沢、あわーず富山滑川、あわーず福岡博多、あわーず福岡大牟田、あわーず福岡北九州のように別の株式会社として運営していきます。全ステーション(単独運営、共同運営共)人事、労務、運営体制全て共通です。

例)ご主人の都合であわーず東京からあわーず千葉への転勤。

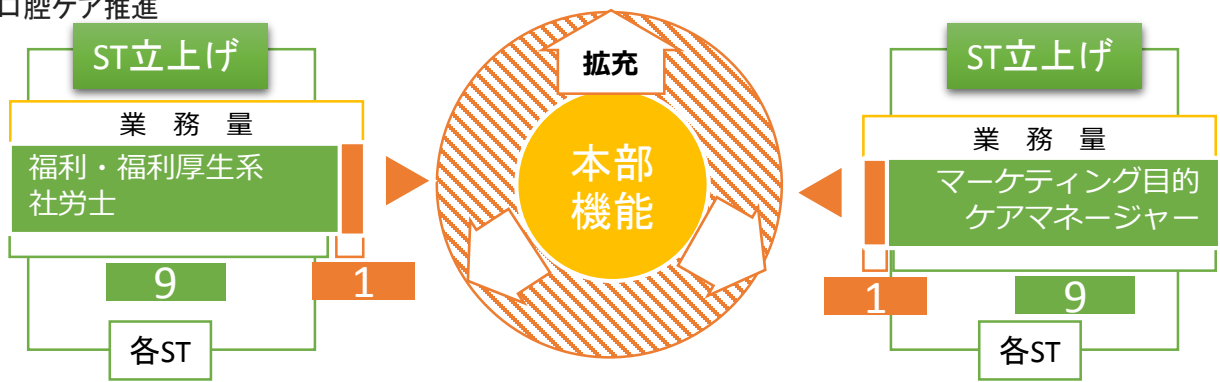
転職歴にはなりません。あくまでも拠点移動の人事異動になります。



## 共同運営ステーションが増えると各拠点のサポートが薄くなる？懸念について

共同運営のステーションが1拠点できると、医療総務スタッフ1名及び福祉・福利厚生系社会保険労務士もしくは、マーケティング目的ケアマネージャーが1名の合計2名最低限採用を行います。スタッフ、拠点の仕事と本部の仕事の比率は大体8～9:2～1となりますので、各ステーションが増えると、本部サポート人員も厚くなるという構造なのです。

また、1つの拠点が増えるごとに共同運営企業により資本金3千万円が投入されますのであわーず全体としての資金力が向上することになります。するとキャッシュリスクはますます小さくなり、会社運営が強化されるのです。また、共同運営する企業さんの既存事業ポテンシャル(事業内容)のあわーず全体への活用が期待できます。(例)あわーず相模大野、あわーず富山における歯科医とのあわーずの口腔ケア推進

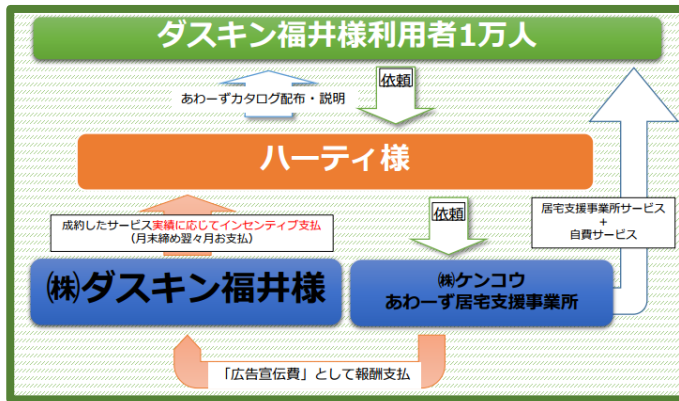


# 今後の展開について

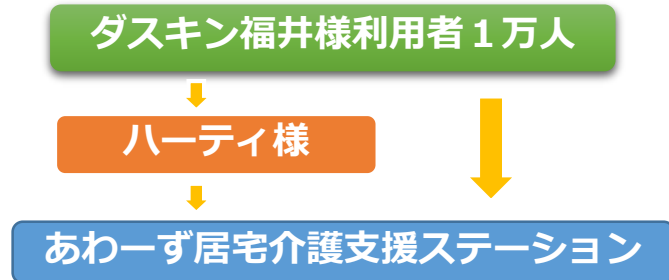
## 1 ダスキン福井 × あわーず (2016年3月～)

利用者1万人(平均年齢50歳)  
の家事代行サービス

利用者が1万人の家事代行サービス顧客に対して、訪問有料メニュー領域の推進、要支援要介護の可能性ある利用者相談窓口としてケアマネージャーとの連携を行いながら強化推進できています。



## あわーず居室へ相談後の流れ



①本人様とまず、面談を行います。

介護保険によるサービスを利用するために  
【要介護認定の申請】を代行させていただきます。



⑤介護サービス計画書の作成

利用する介護サービス等についての相談を行い、  
本人様に合ったケアプランの作成を行います。

【訪問介護・訪問看護など】	自宅で受けられる家事援助等のサービス
【通所介護・通所リハビリなど】	施設などに出かけて日帰りで行うサービス
【ショートステイなど】	施設などで生活（宿泊）しながら長期間または、短期間受けられるサービス
【福祉用具貸与・購入】	福祉用具の利用にかかるサービス

②認定調査・主治医意見書



③審査判定

④認定結果

- ・要支援1・2 → 地域包括支援センターが担当
- ・要介護1～5 → あわーず居室が担当
- ・非該当

## 2 教育・広告事業 × あわーず (2016年9月)

「あわーず在宅医療義塾」  
を御茶ノ水近隣ビルにて始動  
プロジェクトの中心人物は社内公募より大川OTに決定

「あわーず在宅医療義塾」を推進準備します。訪問看護、訪問リハビリに対して関心はあるけど敷居が高い、経験が無い、一人ではスキルが心配、家族との密なコミュニケーションに不安、等を取り除く、座学・実習3、6ヶ月コースを企画しています。医療スタッフの方が、クリニックを辞めてワーキングホリデーに、短期語学留学に行くが如く提案できればとプロジェクトを立ち上げ企画、推進中です。社内公募の結果品川ステーションの大川OT中心にプロジェクトをスタートさせます。

## 3 歯科クリニック × あわーず (2016年10月～)

口腔ケア推進ステーション  
として付加価値を提供

例2)庄井歯科クリニックは100年続く医療一家で、先々代は内科医、先代は歯科医、そして現在はご夫婦で歯科クリニックを運営しています。歯科クリニック × あわーず は、口腔ケア推進ステーションとしてのサービス・ポテンシャルを他の訪問看護リハビリステーションとの差別化、我々の付加価値として高め、相模大野ステーションを皮切りに提案推進を行っています。

# あわーず

# Vol.1

# ステーション情報

## あわーず掲示板



### 石川金沢ステーション 「BBQを開催しました！！」



BBQでの北陸地方での一体感づくりを行いました。小さいお子さんも参加され、大賑わいとなりました。

### 八王子ステーション 「研修受け入れを行いました。」



南多摩病院からの訪問看護の研修（病院で「在宅支援」を担当する、看護師の必須の研修）受け入れを行いました。



左：藤本NS  
右：研修生

### 新宿ステーション 「佐藤BO復帰！！」



佐藤BO  
おかえりなさい！



前にも増してお仕事頑張ります！！

### 中央ステーション 「ステーション化に向け、始動」

BOスタッフの伊坂さんがステーション立ち上げに向けて新規指定事業者研修会研修に参加しました。中央サテライトのステーション化へ向けて一歩前進！！



品川ステーション  
「医療スタッフ3名入社！！」



・中澤NS  
ご家族の立場に立って、よい看護をお手伝いさせていただきます。  
新潟県出身



・伊藤OT  
ご利用者様とご家族が、望まれる生活を送れるよう努めています！！  
長野県出身



・谷森NS  
一期一会、笑顔と優しさあふれる看護が目標です。  
三重県出身

江戸川ステーション  
「医療スタッフが2名入社！！」



・関根OT  
前職で小学校教員をしていた時に思う所あり、リハビリの世界へ。  
約10年間のうち、訪問リハビリを8年間。自身(65才)高齢者の仲間として、共に生き、少しでもご利用者の役に立てたらと考えています。よろしくお願い致します。  
茨城県出身



・名城OT  
身体・精神分野どちらも経験がございます。  
一人、一人のご利用者様に合わせた関わり、真心を大切に行っていきたいと思えます。  
「その人らしさ、その方の幸せ」のお手伝いが出来れば嬉しく思います。  
沖縄県出身

千葉鎌ヶ谷ステーション  
3名入社と夏祭りのお知らせ！



宮澤PT  
宮澤風花と申します。明るい性格を武器に利用者様と良い関係を作ります。  
千葉県出身



小山BO  
過去3年間介護事業の事務の経験を活かせるよう、一生懸命働いてまいります。  
江東区出身



谷川NS  
あわ—ずと一緒に自分も成長して行きたいと思えます。  
千葉県出身



ヤマシナ夏祭りのお菓子撒きの様子。子供たちで祭りは大賑わい！！  
鎌ヶ谷STは救護所としてお祭りを見守りました。

福井ステーション  
中平OTの体操教室



ほやねっと光（福井光包括支援センター）さんのお招きで、福井市内某所にて体操教室を開催しました！  
自己紹介で参加者の緊張をほぐしつつ、年上女性の心をつかむ中平OT???・・・ライブでお見せしたかった。全20名が参加し、のびのびと体を動かしました。皆さん楽しそうにしています。

江東ステーション  
大家さんの田中さんよりお花を頂きました。



左は高城BOSV、右は石浦NSです。お2人とも明るく花も相まって素敵なステーションになりました。  
こちらの花是大家さんから頂いたもので、大家さんとの関係も良好なステーションです。

立川ステーション  
9/1グランドオープンへ絶賛準備中です。



9/1のグランドオープンに向けて内装を整えています。BOの宮川さんは八王子STの深谷BOにきっちり指導を受け、一人前になれるよう邁進中です

# あわーず まま通信

あわーずまま通信では子育て・家事があるにもかかわらずお仕事を頑張るパワフルなママたちを紹介していきます！第一号は中澤NSと中山OTに直撃インタビューです！今後はあわーずのママたちにご協力いただいてもっと盛り上げられたらと思っています！

## 中澤NS

東京品川

ステーション所属



小学生と幼稚園の遊び盛り食べ盛りのお子さんがいる中澤NS。子育てもしたいけど、やっぱりNSという資格を持っている以上仕事もしたい！という情熱がものすごく伝わってきます。

### 働いてみて不安の解消や育児との両立はできていますか？

大きいことから小さい疑問まで、1つ1つを常勤の先輩看護師さんが教えてくれるので在宅医療の不安は入社前より小さくなっています。医療チーム（NS、PT、OT、ST）とご利用者様のご家族で連携し、支援ができることも大きいです。あわーずでは午前中だけ働くといったように自分に合った働き方ができるので、仕事と育児の両立ができています。

### なぜ在宅医療に関心を持たれたのですか？

子育てがひと段落したたので、クリニックに応募しました。しかし午前中だけの勤務では採用基準に満たなかったのです。そこで知り合いの看護師であるお母さんから訪問看護を薦められ、いろいろ調べていくうちに子育てと両立できると思ったのがきっかけです。

### 訪問看護ステーションからなぜあわーずを選んだのですか？

在宅医療は初めてなのでかなり不安がありました。しかしHPを見てみると雰囲気がよくいろいろな環境がととのっていると感じました。

### ズバリ！在宅のよいところは！

病院と違ってご利用者様とご家族の方と一緒にコミュニケーションをとってその人に合ったケアを行えることです。

# 中山OT

石川金沢  
ステーション所属



今年の6月に非常勤から常勤になった中山OT。  
お子さんは1歳と3歳！それでも忙しくても大変でも常勤で働く意味があるんです！

## 非常勤→常勤になられたとお伺いしましたが、子育てとの両立は「いかがでしょうか？」

確かに常勤の方が忙しくて大変です。けど、常勤になってからいいことの方が多くなりました。

### 例えばどんなことですか？

今までは直行直帰ではなにかわからないことがあっても1人なので自分で勉強するしかありませんでした。しかし常勤になるとベテラン看護師がステーションに多くいるので直接質問することができます。非常勤の時に比べ知識もスキルもレベルアップしていることを日々感じています！

### なぜ在宅医療に関心を持たれたのですか？

もともとあわ—ずに知り合いが勤めていて紹介をしてもらいました。そじでどんな訪問看護ステーションなのかインターネットで調べてみることにしました。HPで金沢の楽しそうな様子を見るとここなら初めての在宅医療でもやっていける！と思い始めました。

### 訪問看護ステーションからなぜあわ—ずを選んだのですか？

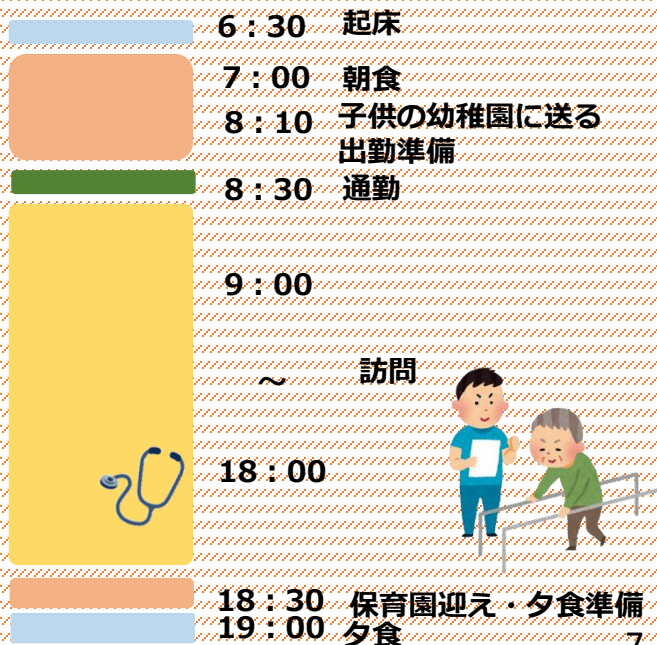
知り合いがいたのも理由の一つですが、子供がいるので働きやすさを重視しました。あわ—ずには非常勤で直行直帰できる体制があります。これなら忙しい中でも働けると思ったのですがきっかけです。

## 2人の1日のスケジュール

### 中澤NSの1日



### 中山OTの1日



# 研修セミナー情報

会場：東京都新宿区西新宿8-3-32 カーメル I 202

TVLIVE参加:金沢ST 石川県金沢市西念2-2-1 デスタンNo.12ビル 2F  
鎌ヶ谷ST 千葉県鎌ヶ谷市南初富6-5-65 ヤマシナ商事1F  
福井ST 福井県福井市大手2-15-11

USTREAM (ユーストリーム) 配信

URL: <http://www.ustream.tv/recorded/86714636>



スマホで見る↑

## ・ヒューマンスキル研修

日時：2016年9月2日(金) 18時30分～20時30分

在宅医療従事者向け

利用者さまとのコミュニケーションスキル

～クライアント感情分析スキル～

利用者の感情・状況を把握分析するスキルを身につける

・コミュニケーション、思考のタイプ分析

～ソーシャルスタイル理論～

・利用者さまのタイプ分析の方法

・利用者様タイプ別のコミュニケーション トレーニング

講師 株式会社あわーず 取締役

社会保険労務士法人人事部サポートSRグループ

株式会社アウトソーシングSR 非常勤役員

山本 直人



## ・子育てセミナー

日時：2016年8月23日(火) 19時00分～20時00分

子育て・看護・介護のちょっといい関係

・育児と看護に共通する大切なこととは…！！？

・子育てに関係ない人でも面白い！！

## セミナー講師紹介



★NPO法人横浜子育て勉強会理事長

★国際モンテッソーリ協会認定教師

4人の子育て経験と、モンテッソーリ教育を融合した子育てセミナーを日本全国で開催。子育てに関する個別相談会は1500組を超え、常にキャンセル待ちの状態。

企業からの依頼で開催するセミナー「共働き夫婦のための子育てのツボ」は開催者、参加者双方から評価が高い。週末のほとんどが講演と、個別相談で埋まる人気講師。

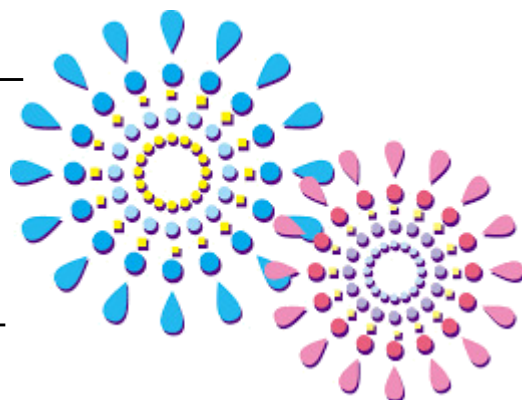
株式会社あわーず  
顧問 藤崎 達弘



# 社内報発行スケジュール

**第1回8月号発行日 8/23 (火)**

会社の方針、会社の戦略、戦術

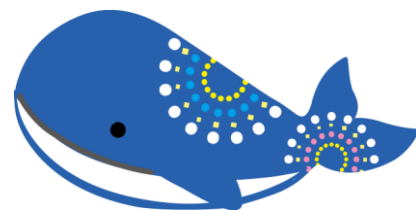


**第2回9月号発行日 9/19 (月)**

社内公募制度

**第3回10月号発行日 10/24 (月)**

多拠点戦略について



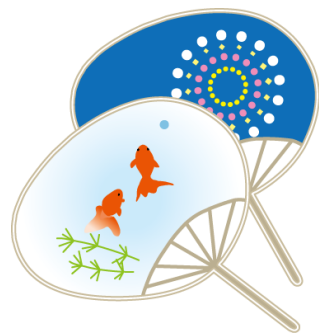
**第4回11月号発行日 11/21 (月)**

地域ナンバーワン1 介護施設

松戸、めいとケア

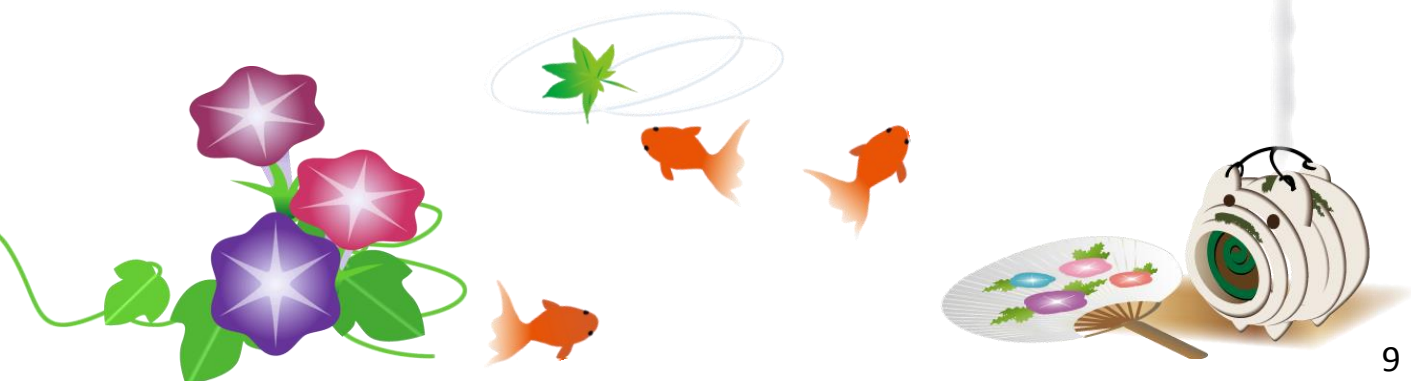
**第5回12月号発行日 12/19 (月)**

あわーず「地域密着情報受信発信基地」



**第6回2017年1月号発行日 1/23 (月)**

2017年度導入 あわーず人事制度の概略



# 社内報制作委員会より

## ＜編集後記＞

社内報第一号はいかがでしたでしょうか。あわーずのステーションも年度内に16以上、スタッフの総数は200人以上となります。ますます沢山の人があわーずに関わる中、全員が情報共有することの重要性はますます増してきています。そこで経営スタッフから医療スタッフまで一枚岩となるためのツールとして、この社内報を発行しました。今後もあわーず内の最も重要な媒体として毎月発行し続けるとともに、皆さんの意見を反映して、毎月医療スタッフの皆さんが発行を心待ちにするような、さらなるあわーずの発展の原動力となる存在に育てていきたいと思えます。

## 社内報作成委員会メンバー

編集長 長町

### 編集スタッフ

長田

牟田

### 各ステーション取材スタッフ一覧

石川金沢ステーション：藤田SV 村井BO

東京八王子ステーション：香山SV 三浦SEO 深谷BO

中央ステーション：中村SV 伊坂BO

新宿ステーション：佐藤BO

品川ステーション：成田SEO

江戸川ステーション：佐藤BO

千葉鎌ヶ谷ステーション：金兵SEO 小山BO

福井ステーション：飛田SEO 青木BO

東京江東ステーション：高城BOSV

東京立川ステーション：宮川BO

神奈川相模大野ステーション：村田BO