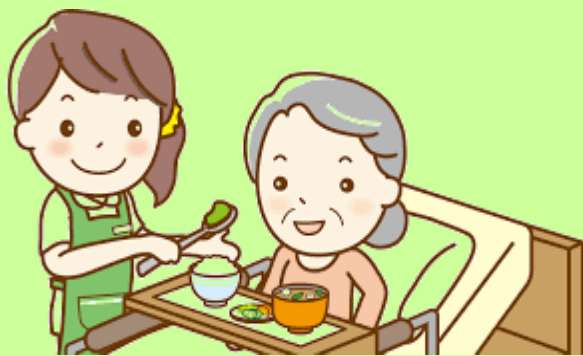


号外 あわーず福井ST通信



シンカイ様限定企画！
ご利用者1名につき1回
のアドバイスサービス

無料で！

今回の限定企画テーマは・・・

食事でお困りの方がいらしたら、アドバイスします！

最近食事時間が長くなった・・・ 妙にむせる・・・ 飲込みが辛そう。
等々、担当されている利用者さんに気になるサインは無いですか？
食事時間に合わせて、言語聴覚士がアドバイスに伺いますよ！！



あわーず福井訪問看護リハビリステーションの言語聴覚士
松村です！これまでの経験の中で、私がいつも感じている
ことがあります。

それは「**もっと早い段階でリハビリ介入できれば、おいしい
ごはんを食べ続けられたのに**」ということ・・・もちろん全て
の方が劇的に良くなる保障はありませんが、ここまで状態
が悪くなるまで手を打たなかったら厳しいよね、と思うこと
が少なくないんです。

大きく言えば「福井の地に、在宅での言語聴覚療法を根付かせたい！」
控えめに言うと「今よりも少しでも楽な生活、楽しい食事を実現させたい。」
欲を言えば？ 私が係わることができる利用者さんを増やしたいです（笑）

- ・食形態の検討（ごはん、きざみ、ミキサー、とろみ）
- ・食事の姿勢について確認、アドバイス
- ・食事の介助方法の見直し

舌の動き、唾の飲み込み具合、咳ばらいの
力等、嚥下の基礎チェックもしながら、その方
にとってより良い方法を一緒に考えていけたら
と思います！ よろしくお願い致します！

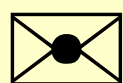


松村からのお願いごとです！

なにぶん訪問業務ですので、普段はステーションを不在にしていることも度々・・・（ゴメンなさい）



なので先ずは下記の連絡先までお気軽にお問合せをいただければと思います！



： y-matsumura@ours-sr.co.jp

（24時間受付OK！確認後ご連絡します。）



： 0776-50-2507

（受付は平日の9:00～18:00 不在の場合折返しご連絡させていただきます。）

（ご案内）

現在の対応可能な曜日は

月、水、木曜日 となります。



ご連絡お待ちしております。
よろしくお願ひしま～す！



あわーず福井

訪問看護リハビリステーション
居宅介護支援ステーション

〒910-0005 福井市大手2-15-11

TEL 0776-50-2507

FAX 0776-50-2587

MAIL fukui@ours-sr.co.jp

- ① 365日24時間体制（土日祝日訪問OK！）
- ② 訪問リハビリあり
（理学療法士・作業療法士・言語聴覚士在籍）
- ③ 小児・終末期・精神 対応可能！
- ④ 土日祝日追加料金は無料！
- ⑤ 複数往診医と連携あり！
- ⑥ 訪問先までの交通費は無料！
- ⑦ 福井市・鯖江市・越前市・坂井市・勝山市
永平寺町・あわら市・大野市全域対応！
訪問エリア拡大中（エリア外も応相談）